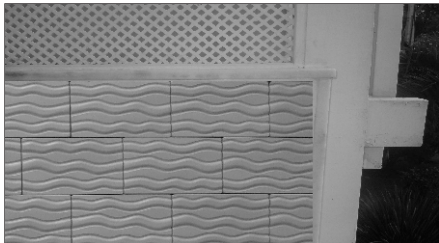


Em muros ou fachadas, que não haja cobertura, recomendamos que seja feita uma pingadeira.

Esse procedimento impede a infiltração das águas de chuva entre a parede e a peça .



Ex.:

Modelo de Pingadeira.

IMPERMEABILIZAÇÃO

- Impermeabilizar após o painel totalmente seco.



Parede Externa - Painel seco após 15 dias sem chuva.

Parede Interna - Painel seco, após no mínimo, 25 dias.

- É obrigatório em paredes externas ou áreas que recebam água.

- As peças assentadas deverão estar totalmente secas e limpas (sem pó) antes de fazer a impermeabilização.

- Precisa ser refeita quando vencido o tempo de duração especificado pelo fabricante do produto usado.

OPÇÕES DE IMPERMEABILIZANTES

- Silicone para concreto aparente ou tijolo à vista
- Hidrofugantes

Os produtos acima, não alteram as características da peça no que se referem à tonalidade e brilho.

Devoluções somente serão aceitas antes do produto assentado.

Para maiores informações, entre em contato com a fábrica:



(21) 2617-0001

sac@revestlart.com.br

www.revestlart.com.br

GEOF - 01

A **Revest L'art** atravessa uma nova fase. Com 19 anos de experiência, a empresa tem todo um histórico de excelência de seus produtos, além de um sólido relacionamento com seus clientes, como consequência, cada vez mais dialoga com uma nova clientela, mais atenta às novas tendências e também mais exigente.

INFORMAÇÕES TÉCNICAS

- Revestimento de parede rústico, com variações propositalmente de tonalidade, textura e espessura, para paredes internas e/ou externas.
- Peças de tonalidade mais escura atingem a tonalidade padrão (mais clara) após um período expostas fora da embalagem.

Argamassas:

ACI - para áreas internas.

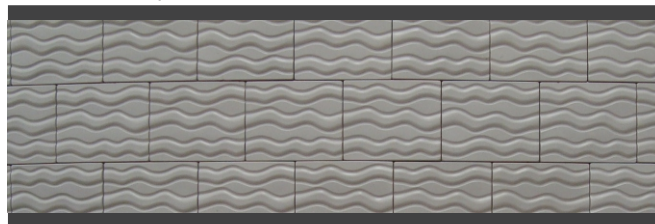
AC II - para áreas externas como garagens, muros e fachadas.

ESPECÍFICA (refratária) para churrasqueiras.

- Desconsiderar quaisquer instruções de assentamento contidas nas embalagens da argamassa.
- Os produtos à base de cimento possuem características próprias, exigindo, por isso, a necessidade de serem seguidas as instruções abaixo, pois, do contrário, as peças podem se destacar da parede.

CUIDADOS COM O PREPARO DA PAREDE

- Para que não ocorra o descolamento das peças, a parede precisa estar com o emboço limpo e firme (nunca esfarelado ou oco). É importante que se remova tinta, massa e/ou qualquer tipo de revestimento existente.
- No caso de parede com umidade, é obrigatório fazer a sua impermeabilização com produto específico antes do assentamento.
- Se a parede onde for realizado o assentamento estiver sob ação constante do sol, é necessário mergulhar rapidamente a peça em um balde com água.
- Nunca aplique a argamassa diretamente na parede.
- Não usar desempenadeira.



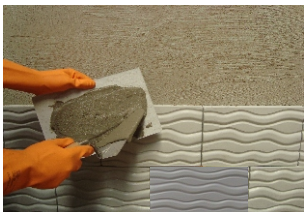
INSTRUÇÕES DE ASSENTAMENTO



1 - Umedecer a parede caso a mesma receba calor do sol.



2 - Retirar o pó do fundo da peça com uma escova de aço.



3 - Espalhar a argamassa com uma colher de pedreiro sobre toda a extensão do verso do produto.
Nunca usar desempenadeira.

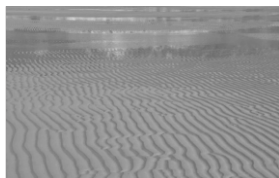


4 - Pressione a peça com a mão contra a parede.
Nunca bater no centro da peça com o cabo da colher.



5- Assente matando junta, dando seqüência à formação das ondas.

CORTES - Recortes perfeitos são obtidos com uso de ferramenta elétrica apropriada.



Dimensões
18cm x 27cm x 1,5cm* * Espessura aproximada

RASA

- Uma peça inspirada na formação da areia, em águas rasas e tranquilas.

REJUNTAMENTO E LIMPEZA



- Usar rejunte da tonalidade da peça



- Limpar o excesso com uma escova de cerdas plásticas. (usar a seco).



- Para finalizar, utilize uma esponja semi-úmida.

- Obrigatorio após o assentamento em **paredes externas**.

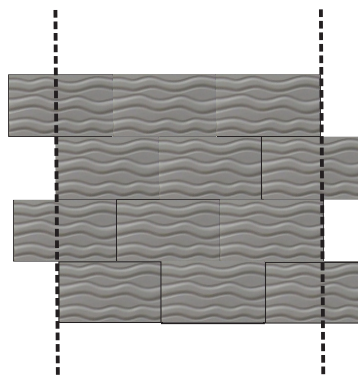
- O rejuntamento não sendo realizado acarretará, após um certo período, o destacamento das peças assentadas.

- Realizar o trabalho em etapas de m² a fim de facilitar a retirada do excesso de argamassa e/ou rejunte sobre a peça.

- Não deixar a argamassa e o rejunte secarem totalmente.

- Nunca usar ácido para eventual retirada de excesso.

SUGESTÃO DE REJUNTES - (QUARTZOLIT OU FORTALEZA)



MODELO RASA

(COR GELO)

(COR PÊSSEGO)

Rejuntos Quartzolit - Cinza Platina

Rejuntos Fortaleza - Cinza

Rejuntos Quartzolit (10 partes Bege) + (01 parte Cerâmica)

Rejuntos Fortaleza (01 parte) Salmão + (02 parte) Creme

(COR MARFIM)

(COR CORAL)

Rejuntos Quartzolit (01 parte) Palha + (08 partes) Branco

Rejuntos Fortaleza Branco

Rejuntos Quartzolit (01 parte Cerâmica) + (01 parte) Caramelo

Rejuntos Fortaleza (03 partes) Salmão + (01 parte) Cerâmica